



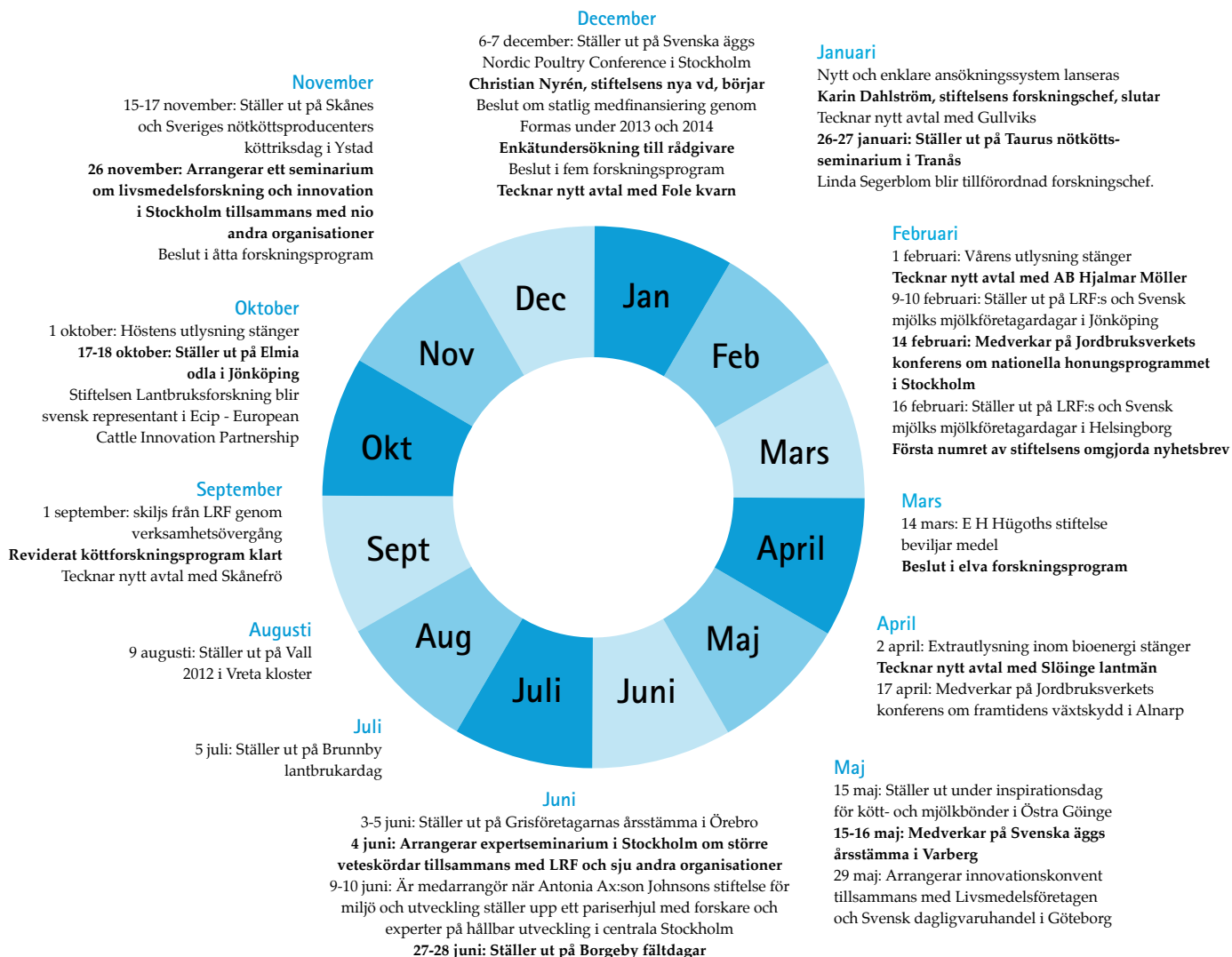
Verksamhetsberättelse 2012



Stiftelsen Lantbruksforskning

2012 - EN ÖVERSIKT

366 dagar på en sida



INTERVJU MED STIFTELSENS VD

Stora förändringar i små steg

Christian Nyrén tillträdde som stiftelsens nya vd i december 2012. Christian var tidigare vd på certifieringsföretaget Kiwa som han ledde genom en utmanande men framgångsrik förändringsprocess.



Vilket är ditt uppdrag som vd?

Stiftelsens verksamhet har utvärderats ur olika perspektiv under de senaste åren: en internationell kartläggning, en utvärdering av vår kommunikation, en studie av kunskapsutvecklingskedjan, en utvärdering av forskning som finansierats med statliga medel och en specifik utvärdering av de fältförsök som finansieras genom stiftelsen. Tillsammans har utvärderingarna gett en bra bild av var vi står och gett ett underlag för stiftelsens nya strategi och vision. Mitt uppdrag är att omsätta strategin och visionen till verklighet.

Hur ska det gå till?

Stiftelsens vision är ambitiös – vi ska finansiera

världsledande tillämpbar forskning – och den berättar vilken roll vi ska ha. Vi ska vara navet som får finansiering, forskning och kunskaps-spridning att gå runt. Vi ska samla näringen men vi ska inte bedriva forskning eller ta på oss andra nya uppgifter. Däremot ser jag framför mig omfattande samarbeten med andra aktörer inom Lantbruksforskningssverige. Med ett starkt nätverk och god samordning kommer vi att ha förutsättningar för att vara en tydlig och kompetent beställare. Vi kommer också att kunna bidra till att svensk lantbruksforskning i stort skapar förutsättningar för en stark värdetillväxt inom lantbruket.

Vilka förändringar ser du om ett år?

Till nästa vår kommer det inte att ske några stora förändringar. Under 2013 tänker jag framför allt träffa personer och besöka organisationer som är viktiga för vår verksamhet. Det handlar om att ta tillvara näringens och andra intressenters kompetens och erfarenhet men också om att förklara vart vi är på väg och varför. Om tre år däremot, då kommer förändringar att synas i arbetet med forskning, rådgivning, näring och finansiering.

Vad blir nytt?

Stiftelsens finansiering har alltid styrts av näring-

ens behov men de olika näringsgrenarna har setts som separata system. Vi ska fortsätta att finansiera behovsstyrd forskning som svarar mot näringsens utmaningar men det finns mycket att vinna på att lyfta blicken. Stiftelsen ska stå för största möjliga nytta för så många som möjligt utan att någon näringsgren glöms bort. Då gäller det att vi har näringen med oss, att alla som ska med känner förtroende för stiftelsens sätt att arbeta och att vi kan dra nytta av näringsens kunskap.

Jag ser framför mig mer omfattande projekt som spänner över större områden med ett tvärvetenskapligt angreppssätt. Det blir möjligt med större ekonomisk styrka. Vi ska inte glömma bort de små och specifika frågorna som också behöver svar men det finns ett värde i att samla flera frågeställningar och ta ett samlat grepp. Jag tror på samarbete och att samordning med andra forskare kan ge nya perspektiv och ett vassare slutresultat.

Innebär det internationella samarbeten?

Vi vill se samarbete både i Sverige och med forskare i andra länder. Som vd på Kiwa och även tidigare har jag arbetat mycket internationellt. Svenskar är kända för att vara lätta att ha att göra med, vi har förutsättningar för framgångsrika internationella samarbeten och under våren kommer vi också att anställa en ny forskningschef med erfarenhet från internationellt forskningsarbete. Det är också en person som behöver vara på plats för att vara med och utforma framtidens arbetssätt.

Men det handlar inte bara om att söka sig till andra länder, det finns mer att göra i Sverige också. Till exempel tror jag att förädlingsledet och

detaljhandeln har en viktig roll att spela i framtidens lantbruksforskning. Vi behöver stämma av deras kunskapsbehov och se hur vi kan samarbeta när det gäller finansieringen.

Vad händer med den statliga medfinansieringen?

Vi gick från ett läge med 100 miljoner kronor om året till en situation helt utan statlig medfinansiering. I år kommer vi troligen ha 70 miljoner kronor att förfoga över där hälften kommer från näringen och hälften från staten. Vi är på väg tillbaka mot det läge där vi vill och ska vara. Villkoren är också nya, tidigare var de statliga pengarna styrda till forskning inom specifika näringsgrenar. Den nya lösningen innebär större frihet men samtidigt förväntningar på nytänkande.

I dagsläget har vi 14 forskningsprogram som i stort sett sammanfaller med olika näringsgrenar. Enligt strategin som löper fram till 2020 ska vi i stället arbeta med 4 fokusområden. Resan är påbörjad och jag har respekt för att den kommer att ta tid. Det är en utveckling som ligger i tiden och där vi befinner oss några steg efter många andra forskningsfinansiärer. Det innebär att vi kan undvika andras misstag, lära av deras framgångar och skapa en egen skräddarsydd modell där vi tar till vara de styrkor vi har i dag. Till exempel ska vi behålla möjligheten till riktade satsningar och specifika projekt för att snabbt få fram svar på aktuella frågor.

Inget av det vi gör är för syns skull, jag vill se resultat. Den utveckling vi ser framför oss handlar om att ge ett starkt bidrag till att skapa värdetillväxt i svenskt lantbruk. Ingenting annat.

Privat ansvarstagande bakom statlig finansiering

Under 2012 skrev fem företag nya avtal med stiftelsen, samtliga inom växtodlingsområdet:

- Fole kvarn
- Hjalmar Möller
- Slöinge lantmän
- Gullviks
- Skånefrö

Gullviks säljer mineralgödsel och de andra nya finansiärerna handlar med spannmål. Under året har stiftelsen diskuterat med fler aktörer inom spannmålshandeln om att också gå med.

Turbulent inom mjölken

Inom mjölkområdet var 2012 turbulent. Svensk mjölk lades ned och verksamheten togs över av LRF och Växa Sverige. Lactalis fullföljde köpet av Skånemejerier och Coop köpte Grådömejeriet. I samband med Lactalis köp av Skånemejerier sades avtalet med Stiftelsen Lantbruksforskning upp. Stiftelsen har initierat en dialog för att åter få med Skånemejerier. Ambitionen är att få till en bredare finansiering där fler företag inom mjölkområdet kan vara med och bidra till forskning som alla har nytta av.

Samtal inom flera områden

Inom bland annat trädgård, kött, potatis och fjäderfä har finansieringsfrågan också varit aktuell.

Det har handlat om att få till en ny samlande lösning, öka uppslutningen och att diskutera formerna för fortsatt finansiering. Förhoppningen är att samtalen ska leda till konkreta resultat under 2013.

Statlig medfinansiering 2013

Vid slutet av året fanns avtal med 39 företag och organisationer. Tillsammans stod de för 35 miljoner kronor i forskningsfinansiering.

Under de senaste åren har stiftelsen haft en aktiv dialog om statlig medfinansiering. Innan jul blev det klart att forskningsrådet Formas går in i ett gemensamt forskningsprogram, med fokus på produktion och konkurrenskraft, där staten bidrar med 20 miljoner under 2013 och lika mycket 2014. Formas medverkan förutsätter privat motfinansiering och är ett resultat av att näringen tagit ansvar även när statlig finansiering saknas.

Formas och stiftelsens inställning är att den statliga medfinansieringen ska komma till nytta inom de områden där näringen själv bidrar med forskningspengar.

Styrelse, kansli och beslutsgrupper

Stiftelsen Lantbruksforskning består av styrelsen som tar de strategiska besluten, kansliet som ansvarar för den löpande verksamheten och beslutsgrupper som bedömer ansökningar och följer projekten.

Styrelsens och kansliets kostnader finansieras med avkastning på stiftelsens kapital, inte med forskningsmedel.

Styrelsen

Stiftelsens styrelse utses av LRF:s styrelse i samråd med näringen. I styrelsen finns representanter för de delar av lantbruksnäringen som samlar in forskningsmedel. Styrelsen har också vetenskaplig kompetens. Under 2012 hade styrelsen följande sammansättning:

- Hans Agné, Svenska avelspoolen
- Bengt-Olov Gunnarsson, Lantmännen*
- Thomas Jöngren, LRF ungdomen, adjungerad
- Titti Jöngren, LRF, vice ordförande
- Carsten Klausen, Svenska foder
- Anna Kristoffersson, Scan
- Sten Olsson, Gro
- Bengt Persson, LRF, ordförande
- Gunnar Pleijert, Arla foods
- Jan Rundqvist, Föreningen foder & spannmål
- Kerstin Svennersten Sjaunja, SLU
- Hans Wallemyr, Lantmännen*

*Hans Wallemyr ersatte Bengt-Olov Gunnarsson i juni.

Kansliet

2012 blev ett år av omstrukturering med ett stort antal personalförändringar. En bidragande orsak var verksamhetsövergången som skilde stiftelsen från LRF. Nytt är också att stiftelsen som egen organisation kommer att ha en vd med ansvar för hela verksamheten och en forskningschef.

Under 2012 såg kansliet ut så här:

- Stina Bergström, kommunikatör
- Karin Dahlström, forskningschef, slutade i januari
- Andreas Hasselgren, administrationsansvarig, slutade i december
- Linda Hedlund, forskningssekreterare, slutade i augusti. Linda Hedlund har fortsatt att arbeta med bioenergiprogrammet åt stiftelsen.
- Kjell Ivarsson, forskningssekreterare, slutade i augusti. Kjell Ivarsson har fortsatt att arbeta med ett antal program åt stiftelsen.
- Liliann A Johansson, administratör, slutade i mars
- Nilla Nilsson-Linde, forskningssekreterare
- Christian Nyrén, vd, började i december
- Ida Nerpin, administratör, projektanställd juni-december
- Linda Segerblom, tillförordnad forskningschef januari-december
- Johan C Thorburn, kommunikatör



Beslutsgrupperna

Varje forskningsområde har en beslutsgrupp som består av forskare, lantbrukare, representanter för näringen och rådgivare. Ordförande är i de flesta fall en ledamot i stiftelsens styrelse, sekreterare är oftast någon från stiftelsens kansli. Beslutsgruppernas uppgift är att se till att varje krona som stiftelsen förvaltar ska göra största möjliga nytta. Beslutsgrupperna arbetar fram nya forsknings-

program där de mest angelägna forskningsfrågorna prioriteras, de bedömer nya ansökningar och bestämmer vilka projekt som ska beviljas medel. Grupperna följer även upp projekten och godkänner de färdiga slutrapporterna.

Vid slutet av 2012 hade Stiftelsen Lantbruksforskning ungefär 90 ledamöter i beslutsgrupperna.

Nya och pågående projekt som beviljats

Program	Antal projekt	Beviljade medel (miljoner kronor)	Insamlade företag och övriga finansiärer
Bioenergi	8	3,9	Återförda miljöskatter
Fosfor	4	1,4	Återförda miljöskatter
Kött	9	5,6	KLS Ugglarps AB, Nyhléns & Hugosons Kött AB, Svenska Avelspoolen AB, (Alviksgårdens lantbruks AB, Dahlbergs, Dalsjöfors slakteri, Delsbo slakteri, Ello i Lamnhult, Ginsten slakteri, Norrbottensgården slakteri, Närkes slakteri, Skövde slakteri, Team Ugglarp) Scan AB, återförda miljöskatter Privat finansiering: 1 kr per gris & lamm, 5 kr per nötkreatur
Livsmedel	Ansökningarna hanteras av Vinnova		Formas, Vinnova, Livsmedelsföretagen, Svensk Dagligvaruhandel
Mjölk	18	15,0	Arla Foods AB, Gefleortens Mejeriförening, Gäsene Mejeriförening, Norrmejerier, Skånemejerier ek. förening, återförda miljöskatter Privat finansiering: 0,5 öre per invägt kg
Potatis	6	4,1	Återförda miljöskatter
Slaktfjäderfä	2	1,4	Svensk Fågel Service AB, Stiftelsen Svenska Kycklinguppfödare, återförda miljöskatter Privat finansiering: 600 000 kr
Socket	6	5,6	Återförda miljöskatter

finansiering under 2012

Program	Antal projekt	Beviljade medel (miljoner kronor)	Insamlade företag och övriga finansiärer
Tillväxt & lönsamhet	18	15,3	LRF, Återförda miljöskatter Privat finansiering: 200 000 kr
Trädgård	18	14,9	Formas, statliga medel
Vall- & grovfoder	5	3,0	Återförda miljöskatter
Växtförädling	4	3,3	Återförda miljöskatter
Växtodling	29	30,4	AB Strängnäs Valskvarn, AB Västerbottens Fodercentral, Berte Qvarn AB, Dalviks Kvarn AB, DLA Agro Sverige, European Fertilizer, Farina AB, Forsbecks AB, Hörby Lantmän, Kalmar Lantmän Ek. förening, Kristianstadsortens Lagerhusförening, Lantmännen Ek. förening, Lantmännen SW Seed, Lovanggruppens Handelshus AB, Skånefrö AB, Svenska Foder AB, Södra Åby Lokalförening, Tyringe Lokalförening, Vallberga Lantmän, Varaslättens Lagerhusförening, Värmland AB, Yara AB, återförda miljöskatter Privat finansiering: 0,2 % avdrag på spannmål, oljevaxter & trindsäd; 6,5 kr per ton sålt mineralgödsel
Fältförsök & metodutveckling	13	15,3	
Totalt	139	119,2	

I Stiftelsen Lantbruksforskningens databas finns forskningsresultat från över 1400 projekt: www.lantbruksforskning.se/projektbanken.

Ny form på nyhetsbrevet, twitter och rådgivarkommunikation

Nyhetsbrevet: ny grafisk form och fler mailprenumeranter

I början av året fick stiftelsens nyhetsbrev en ny form. I den nya versionen redovisas ett större antal projekt som korta notiser, nyhetsbrevet rymmer mer information om stiftelsens verksamhet och flera små förbättringar har gjorts för att öka läsbarheten och tydligheten. Nyhetsbrevet kom ut med sex nummer under året.

Efter verksamhetsövergången får LRF:s förtroendevalda sitt nyhetsbrev via mail i stället för i posten. Det är den enskilt största faktorn som gjort att upplagan för den tryckta varianten minskat från 8 000, i början av året, till 6 500 i årets sista nummer. Samtidigt har mailversionen, av samma anledningar, ökat från knappt 1 500 till drygt 3 000 prenumeranter. Förutom att fler läsare får nyhetsbrevet lite tidigare och kan klicka sig vidare till mer information på stiftelsens webbplats innebär förändringen en kostnadsminskning för stiftelsen. Bättre kunskapsspridning till en lägre kostnad helt enkelt.

Pressmeddelanden gav gensvar

Under 2012 publicerade stiftelsen 28 pressmeddelanden. Det är framför allt de och nyhetsbrevet som gett gensvar i media. 140 artiklar och andra

inslag med koppling till stiftelsen blev facit vid årets slut. Artiklarna handlade om nya forskningsprojekt, slutförda projekt och nya avtal med insamlade företag. Framför allt lantbrukspressen gör ett viktigt arbete med att sprida kunskap.

Rådgivarsvar och twitter

I slutet av året ställde stiftelsen 11 frågor till 730 rådgivare via mail. Av de som svarade kände 86 procent till stiftelsen och 77 procent hade haft professionell nytta av stiftelsefinansierad forskning i sitt arbete. Rådgivarna ville ha ny kunskap från forskningen genom nyhetsbrev, lantbrukspress och i personliga möten, till exempel på mässor. Planen är att använda enkätsvaren under 2013 för att bättre nå ut till rådgivare och indirekt till lantbrukare.

I november lanserades stiftelsens twitterkonto @Lantbruksforsk. Det kommer att användas för att förmedla nyheter från och om stiftelsen på ett kortfattat, snabbt och inte alltid så formellt sätt. Under 2012 har stiftelsen arrangerat, ställt ut på eller medverkat i 18 konferenser, mässor och andra sammankomster med målet att nå rådgivare, lantbrukare och forskare.

Nya och färdiga projekt 2012

Bioenergi

Färdiga projekt 2012

Projekt H0840063
Långsiktig avkastning och odlings-säkerhet i salixodlingar i relation till skördeintervallens längd
Theo Verwijst, SLU

Projekt H0840073
Ökad biogasproduktion från flytgödsel
Maria del Pilar Castillo, JTI

Projekt H0940118
Effektivare biogasproduktion med optimerat flytgödselsubstrat – en pilotstudie
Mats Gustafsson, JTI

Projekt H0940300
Effektivare utnyttjande av energi och kapital på mjölkgården genom integrerad mjölkkyllning och bostadsuppvärmning
Ola Pettersson, JTI

Projekt H1040133
Småskalig uppgradering av Biogas
Michael Mc Cann,
Vattenfall Power Consultant

Projekt H1040193
Teknik och ekonomisk utvärdering av lantbruksbaserad biogasproduktion
Peter Berglund, Grontmij AB

Projekt V0840058
Uppbrytning av en äldre salixodling – maskininsats och förfruktseffekt vid olika brytningsmetoder
Nils-Erik Nordh, SLU

Fältförsök

Medel har beviljats till ett projekt för att göra Sverigeförsökens resultat tillgängliga på webben.

Nya projekt 2012

Projekt V1260007
Metodik för bestämning av dikens status och stöd för planering av åtgärder
Ingrid Wesström, SLU

Projekt V1260036
Basfinansiering av den Regionala Försöksverksamheten (Sverigeförsöken) 2012
Anna-Karin Krijger, HS Skaraborg

Projekt V1260040
Provning av vete- och rågvetesor- ters fusariumkänslighet samt pilot- projekt för provning av havre- och korsorters fusariumkänslighet
Thomas Börjesson, Svenska lantmännen

Projekt H1260038
Integrerad bekämpning av åkersni- gel i oljeväxter. Riskbedömning och anpassning av bekämpningströskel
Ulf Axelsson, HS Skaraborg

Projekt H1260044
Surgörning och kvävekomplettering i flytgödsel och biogödsel
Kjell Gustafsson, Agroväst

Projekt H1260158
Utveckling av sortprovning av ensilagemajs, kvalitet och riskmanagement
Mårten Hetta, SLU

Projekt H1260176
Web-baserad försöksrapport för Sverigeförsöken
Per-Göran Andersson, HS Malmöhus

Färdiga projekt 2012

Projekt H0860022
Ny metodik för sortprovning av ensilagemajs: Avkastning, foder- värde och odlings säkerhet
Mårten Hetta, SLU

Projekt H0860030
Studier av infektionsprocessen av Sclerotinia sclerotiorum i vårraps och vidareutveckling av modell för riskbedömning
Ann-Charlotte Wallenhammar,
HS konsult AB

Projekt H1060230
Jämförelse mellan okulär gradering och PCR-teknik för att bestämma angrepp av växtpatogener i höstvet
Ulf Axelsson, HS Skaraborg

Projekt V0960033
Effektförändring hos fungicider i höstvet och korn under svenska förhållanden
Per-Göran Andersson, HS Malmöhus

Projekt V0960055
Utsädesmängder för två olika sortstyper av fodermajs i södra och mellersta Sverige
Linda af Geijerstam,
HS rådgivning agri AB

Kött

Forskningsprogrammet har reviderats. Grisforsk 2020 och Rådslaget framtidens nötköttsproduktion var viktiga underlag.

Nya projekt 2012

Projekt H1250010
Mer närodlat och lägre kväveemis- sion genom sänkt proteinnehåll i fodret och utnyttjande av slaktgrisars förmåga till kompensatorisk tillväxt
Leif Göransson, SLU

Projekt H1250018
Fusariummykotoxiner i halm och foder: Effekter på grisars reproduktion och hälsa
Per Häggblom, SVA

Projekt H1250075
Subklinisk juverinflammation hos får
Ylva Persson, SVA

Projekt H1250090
Innehåll av fytoöstroger i rödklöver
Gun Bernes, SLU

Projekt H1250173
Immunprofylax hos gris
Caroline Fossum, SLU

Färdiga projekt 2012

Projekt H0750358
Utvärdering av vacciner mot Bovint Respiratoriskt Syncytialt Virus hos nötkreatur
Sara Hägglund Valarcher, SLU

Projekt H0750371
Porcint circovirus typ 2 (PCV2) och i Postweaning multisystemic was- ting syndrome (PMWS) i Sverige – hur bryts cirkeln?
Caroline Fossum, SLU

Projekt H0850356
Livscykelanalys (LCA) av svenskt lammkött
Ulf Sonesson, Sik

Projekt H0850386
Fungerar immunokastrering av hangrisar i praktisk produktion?
Kristina Andersson, SLU

Projekt H0850390
Avel för hållbarhet och produktiv livslängd hos de svenska köttraserna
Anna Näsholm, SLU

Projekt H0850392
Närproducerade proteinfodermedel till kalvar
Birgitta Johansson, SLU

Projekt H0850396
Nya virus påvisade hos gris – pilotundersökningar om deras kliniska betydelse
Caroline Fossum, SLU

Projekt H0850398
Majsensilage till lamm – effekt av mognadsstadium och utfodringsstrategi på konsumtion, foderutnyttjande, slaktkroppskvalitet och ekonomi
Elisabet Nadeau, SLU

Projekt H0950153
Vitblommig åkerböna (*Vicia faba*) i fodret till suggor
Maria Neil, SLU

Projekt H0950187
Fullfoder med vallgröda till växande grisar – en möjlighet att utnyttja närproducerade foderresurser för förbättrad välfärd?
Magdalena Høek Presto, SLU

Projekt V0550134
Betydelsen of biodiversitet inom det bakteriella släktet *Brachyspira* för patogenicitet och epidemiologi hos gris och fåglar
Karl-Erik Johansson, SLU

Projekt V0850240
Införande av ett nytt energivärdesringsystem för foder till grisar
Jan Erik Lindberg, SLU

Mjölk

Stiftelsen Lantbruksforskning blev den svenska representanten i European Cattle Innovation Partnership, Ecip. Målet är att bland annat genom bättre behovsinventering och samordning få ut mesta möjliga nytta av investeringarna i forskning.

Nya projekt 2012

Projekt V1230008
Orsaker till antibiotikaresistens hos tarmbakterier från kalvar i mjölkbesättningar – Del II
Björn Bengtsson, SVA

Projekt V1230024
Ensilering av grovfoder. Del I – Minskade förluster
Rolf Spörndly, SLU

Projekt V1230028
Fodereffektiva kor
Pekka Huhtanen, SLU

Projekt V1230031
Samband mellan bakterietal och diskparametrar på AMS-gårdar – delfinansiering av förstudie
Martin Sundberg, JTI

Projekt V1230034
Kamp mot tramp
Eva Spörndly, SLU

Projekt V1230037
Kartläggning av den oförklarade delen i foderanalysen
Peter Udén, SLU

Projekt V1230042
Sambandet mjölkurea-PBV-urinkväveutsöndring – hur mycket påverkar foderstatens mineralinnehåll och inomdygnsvariationen?
Torsten Eriksson, SLU

Projekt H1230001
Fortsättningsansökan till SLF-projekt V0930028: Milk genomics – genernas betydelse för variationen i sammansättning och teknologiska egenskaper i svensk-dansk mjölk
Marie Paulsson, Lunds universitet

Färdiga projekt 2012

Projekt V0730182
Faktorer som påverkar fruktsamheten och dess nyckeltal
Hans Gustafsson, Svensk mjölk

Projekt V0830402
Risikfaktorer för smittspridning av RS- och coronavirusinfektioner mellan mjölkbesättningar, inverkan på djurhälsa och produktion och möjligheter till profylax. År 3 och 4.
Stefan Alenius, SLU

Projekt V0930028
Milk genomics – genernas betydelse för variationen i sammansättning och teknologiska egenskaper i svensk-dansk mjölk
Marie Paulsson, Lunds universitet

Projekt V0930038
Ny teknik för att beskriva proteinnedbrytningen hos mjölkkor
Mårten Hetta, SLU

Projekt V0930041
Självdöda eller avlivade mjölkkor i Sverige och Danmark – en epidemiologisk undersökning
Ulf Emanuelson, SLU

Projekt V0930063
Råd för hur man skyddar sig mot smittspridande fåglar i och runt omkring stallar för nötkreatur
Madeleine Magnusson, SLU

Slaktfjäderfä

Forskningsprogrammet har reviderats med avseende på miljöaspekter.

Nya projekt 2012

Projekt H1243106
Ammoniak från slaktkycklingstallar – utveckling av mätmetod och uppmätning av emissioner
Sven Nimmermark, SLU

Tillväxt & lönsamhet

Spridningen var stor och innovationsgraden hög i årets beviljade projekt.

Nya projekt 2012

Projekt V1246009
Potatisens uppgång eller fall? Marknadspotential för svensk potatis ur ett konsumentperspektiv med fokus på utvecklingsmöjligheter för potatisbranschen
Lena Ekelund, SLU

Projekt V1246019
Lugn och säker hantering av utegående djur – en effektiv åtgärd för att förbättra arbetsmiljön och undvika farliga situationer
Qiuqing Geng, JTI

Projekt V1246021
Samverkan för lönsamhet och miljönytta i gårdsbaserad biogasproduktion
Richard Ferguson, SLU

Projekt V1246032
Hållbar arbetskraft på friland – Rekommendationer för ett ergonomiskt utförande av det manuella arbetet
Stefan Pinzke, SLU

Projekt V1246033
Hållbar flytgödselhantering med separerings- och koncentreringssteknik
Erik Sindhøj, JTI

Projekt V1246035
Hur påverkar produktivitet utveckling ekologiska odlars lönsamhet över tid?
Dennis Collentine, SLU

Färdiga projekt 2012

Projekt H0646155
Beslutsstöd för implementering av nya områden för jordbrukets tillväxt
Magnus Ljung, SLU

Projekt H0746381
Tillväxt och affärsutveckling inom den gröna sektorn – fokus på lantbrukets och trädgårdsnäringsens tillväxtföretag
Lars Bengtsson, SLU

Projekt H0746386
Kvinna och arbetsledare i den gröna sektorn – probleminventering, utveckling och nya former för lärande
Peter Lundqvist, SLU

Projekt H0846386
Hur behandlas områdena livsmedelsproduktion, lantbruk och markanvändning i skolans värld – vad står i styrdokument och läromedel, vad har elever och lärare för erfarenheter?
Christina Lundström, SLU

Projekt H0846392
Ett konkurrenskraftigt jordbruk – kommunikation kring klimatförändring och nya möjligheter
Victoria Wibeck,
Linköpings universitet

Projekt V0746193
Framtida grödval och spannmåls- hantering på mindre och medel- stora lantbruksföretag
Nils Jonsson, JTI

Projekt V0846001
Vägar till lönsamma, attraktiva och växande företag med dikobaserad nötköttproduktion
Karl-Ivar Kumm, SLU

Projekt H0735091
Semineringsrutiner i smågrisbe- sättningar för förbättrad arbets- miljö och ökad effektivitet
Anne-Charlotte Olsson, SLU

Projekt H0735093
Arbetsbelastning vid mjölkning i parallell- och fiskbenssystem. Rekommendationer för ergonomisk design och korrekta arbetsställningar
Stefan Pinzke, SLU

Projekt H0835090
Utvärdering av arbetsmiljö i svinstall med respektive utan automatisk ströanläggning
Qiuqing Geng, JTI

Projekt H0935274
Djurrelaterade olycksfall i mjölk- produktionen – fördjupningsinter- vjuer med lantbrukare
Peter Lundqvist, SLU

Projekt V0735021
Lantbrukets psykosociala puls – Del I Screening av lantbrukets psykosociala arbetsmiljö samt åtgärdsprogram för att förbättra lantbrukarnas psykosociala arbets- förhållanden, psykiska hälsa och sociala nätverk
Peter Lundqvist, SLU

Potatis

Färdiga projekt 2012

Projekt H0842015
Inventering av förekomst av *Alternaria ssp.* på potatis och i jord
Eva Edin, SLU

Socker

Färdiga projekt 2012

Projekt H0744104
Sockerbetornas effekt på skörd och kvalitet i efterföljande spannmålsgröda
Åsa Olsson,
Nordic Beet Research Foundation

Projekt H0944021
Överlevnad av betcystnematoden *Heterodera schachtii* och Beet necrotic yellow vein virus (BNYVV) med dess vektor *Polymyxa betae* i biogasprocessen
Karin Jacobsson, SLU

Projekt H1044053
Optimerad ogräsbekämpning i sockerbetor
Robert Olsson,
Nordic Beet Research foundation

Projekt H1044070
Olika betsorters inverkan på populationsutveckling av betcyst- nematoder i svensk betodling
Åsa Olsson,
Nordic Beet Research foundation

Trädgård

Nya projekt kan bidra till miljövän- ligare och mer kostnadseffektiv od- ling genom bland annat integrerad bekämpning och användning av naturliga fiender.

Nya projekt 2012

Projekt V1256010
Försäljningsfrämjande åtgärder för gurka
Sven Olle Olofsson,
Svenska odlarlaget

Projekt H1256026
Utveckling av integrerade bekämpningstrategier i växthus- gurka i samverkan med odlare
Birgitta Rämert, SLU

Projekt H1256150
Studie över naturliga fienders roll vid bekämpning av bladlöss och sköldlöss i äppelodlingar samt odlingsteknikens inverkan på den naturliga regleringen av skadeinsekter
Mario Porcel, SLU

Projekt H1256181
Successiv utveckling av hållbara odlingsystem i långliggande grönsaksförsök
Anita Gunnarsson, HS Kristianstad

Projekt H1256191
Läckage av kemiska växtskydds- medel från hårdgjorda ytor och åtgärder för att förhindra dessa
Klara Löfkvist, JTI

Färdiga projekt 2012

Projekt H0756520
Inre och yttre kvalitet hos lagrade morötter
Marie Olsson, SLU

Projekt H0956011
LED-teknikens potential för energibesparing och växtstyrning vid produktion av prydnadsväxter och grönsaker i växthus.
Hartmut K. Schüssler, SLU

Projekt H0956324
Web-baserad prognos av vecklare – ett pilotprojekt inom integrerad bekämpning
Ylva Hillbur, SLU

Projekt V1156060
Försäljningsfrämjande åtgärder för tomat
Sven Olle Olofsson,
Svenska odlarlaget

Projekt V1156075
Försäljningsfrämjande åtgärder för gurka
Sven Olle Olofsson,
Svenska odlarlaget

Projekt V0872003
Energibesparing i växthus genom integrerade säsongslager för termisk energi
Viktoria Martin, KTH

Vall- och grovfoder

Färdiga projekt 2012

Projekt H0841002
Kontroll av skräppors etablering från markens fröbank
Bodil Frankow-Lindberg, SLU

Projekt H0841006
Ny metodik för sortprovning av ensilagemajs Avkastning, fodervärde och odlings säkerhet
Mårten Hetta, SLU

Projekt H0841007
Uthållighet hos rajsvinglar och engelskt rajgräs
Magnus Halling, SLU

Projekt H0841008
Bestämning av näringskvaliteten kring och vid skörde tillfället för marknads sorter provade i vallsort- försök
Magnus Halling, SLU

Projekt H0841013
Jämförelse av vallfröblandningar för får bete
Gun Bernes, SLU

Växtodling

Nya medel till projekt inom mark och gödsling samt växter och växtskydd.

Nya projekt 2012

Projekt H1233013
Wilken effekt har fånggrödor, skörderester, mineral- och stallgödsel på skördepotential och mulfförråd i marken?
Thomas Kätterer, SLU

Projekt H1233031
Har fosforgivans fördelning i växtföljden betydelse för vattenmiljön?
Helena Aronsson, SLU

Projekt H1233053
Prognos av växtsjukdomar baserad på molekylära metoder och sporfällor
Jonathan Yuen, SLU

Projekt H1233102
Interaktioner mellan P- och N-gödsling
Gunnar Börjesson, SLU

Projekt H1233115
På väg mot det nya jordbruket – kväverekommendationer och grödstatuskartering inom fält genom en kombination av satellitdata och N-sensorer
Mats Söderström, SLU

Projekt H1233136
Är strukturkalkning lönsam för både lantbrukaren och miljön? Studier av de långsiktiga effekterna av strukturkalkning på markstruktur och risken för fosforförluster
Kerstin Berglund, SLU

Projekt H1233151
Bedömning av risken för frostsador i höstvetete utifrån sorters frosttolerans med hjälp av en simuleringmodell och fältförsöksdata
Henrik Eckersten, SLU

Projekt H1233156
Höstvetete mot nya höjder år 2020 – en kunskaps- & probleminventering
Helena Elmquist, Odling i balans

Projekt H1233176
Fasta körspår – skördepotential och effekt på markstruktur
Lena Holm, SLU

Färdiga projekt 2012

Projekt 0133017
Biologisk bekämpning – genetisk analys av mekanismer
Sandra Wright, Göteborgs universitet

Projekt 0233025
Kvävemineralisering i precisionsjordbruk
Thomas Kätterer, SLU

Projekt 0233062
Sensorsystem för on-line bestämning av kalkbehov i fält. II
Mikael Gilbertsson, JTI

Projekt 0233080
Friskare växter genom inokulering
Sandra Wright, Göteborgs universitet

Projekt 0333035
Platsspecifik snabbbestämning av skördebegränsande markfysikaliska egenskaper
Bo Stenberg, SLU

Projekt H0533155
Inverkan av jordbearbetning på markens biologiska aktivitet, kväve-mineralisering och mulnbalans
Thomas Kätterer, SLU

Projekt H0733439
Pesticider i dräneringsvatten från växtföljder i Mälarenregionen vid olika strategier för jordbearbetning
Barbro Ulén, SLU

Projekt H0733452
Jordbearbetningssystem för uthållig spannmålsodling
Ann-Charlotte Wallenhammar, HS konsult AB

Projekt H0733480
Fusarium i stråsäd – gäckande mykotoxinproducenter som inte alltid syns
Paula Persson, SLU

Projekt H0733481
Mulljordarna och växthuseffekten – hur kan odlaren minimera växthusgasavgången vid odling
Kerstin Berglund, SLU

Projekt H0733482
Spridningsteknik och gödslingstrategier för mjölkformiga, organiska gödselmedel
Gunnar Lundin, JTI

Projekt H0733495
Bildanalys i oljeväxter för platsspecifik ogräsbekämpning
Anders Larssolle, SLU

Projekt H0833485
Inverkan av olika andelar vall i växtföljden på markens kolbalans
Thomas Kätterer, SLU

Projekt H0833489
Framtagning av lågmykotoxinhavre
Olof Olsson, Crop Tailor AB

Projekt H0833499
Utsädesburna sjukdomar – wsmittogradens betydelse
Lars Wiik, Husec AB

Projekt H0833506
Framtagning av foderhavre med ökad smältbarhet
Olof Olsson, Crop Tailor AB

Projekt H0833514
Epidemiologi och populationsbiologi hos *Puccinia graminis* i havre för bekämpning av svartrost i Sverige
Jonathan Yuen, SLU

Projekt H0833515
Inverkan av kisel på kadmiumackumulering i vetekärna
Maria Greger, Högskolan i Hedmark

Projekt H0833524
Emissioner av kväve i gasform från erjord är beroende av tidpunkt för primärbearbetning
Maria Stenberg, SLU

Projekt H0833527
Lönsamhet i skörde- och odlingsystem för spannmål vid varierande väderlek och ökande nederbörd
Alfredo de Toro, SLU

Projekt H0933088
Tiamin – ett stärkande växtskyddsmedel?
Lisbeth Jonsson, Stockholms universitet

Projekt H0933109
Snabbmetod för kadmiumbestämning i samband med falltalsmätning
Fredrik Winquist, Linköpings universitet

Projekt H1033126
Ammoniakavgång och skörderespons från rötad och icke rötad nötflytgödsel till värkorn
Eva Salomon, JTI

Projekt H1033224
Utvärdering av silotorksystemet efter besvärliga skördeförhållanden baserad på ny teknik för multi-mykotoxinanalys
Nils Jonsson, JTI

Projekt H1133294
Tilläggsansökan "Utvärdering av silotorksystemet efter besvärliga skördeförhållanden baserad på ny teknik för multi-mykotoxinanalys"
Nils Jonsson, JTI

Projekt V0533114
Strategi för att minimera kadmium i jordbruksmark och gröda
Jan Eriksson, SLU

Projekt V0633017
Miljövänlig mjölgodggsbekämpning i korn
Sandra Wright, Göteborgs universitet

Projekt V0633029
Utveckling av ett integrerat miljö- och produktionsindex för fosfor (EPI)
Mats Söderström, SLU

Projekt S0636016
Förädling av värkorn med sänkt fytatinnnehåll respektive förändrad stärkelsesammansättning
Therese Christerson, Lantmännen SW Seed

Projekt V1036010
Kartlägga och bekämpa fruktträdskräftan i äpple!
Larisa Gustavsson, SLU

Projekt 0248027
Utveckling av strategier för ekonomiskt optimal användning av nya fungicider i stråsäd. /Metod & Teknik
Anna-Karin Krijger, HS Skaraborg

Projekt 0448011
Klassificering av växtmaterial för bedömning av kväveeffekt till efterkommande gröda
Bo Stenberg, SLU

Projekt H0648344
Pesticidutlakning i relation till nederbördsmonster och markfuktighet – riskanalys och anpassning av bekämpningstidpunkter
Elisabet Lewan, SLU

Projekt V0548096
Utveckling av strategier för ekonomiskt optimal användning av nya fungicider i stråsäd
Anna-Karin Krijger, HS Skaraborg

Projekt V0548097
Ekonomisk optimering av herbicid användning i vårstråsäd, samt selektivitetstest under fältförhållanden
Anna-Karin Krijger, HS Skaraborg

Projekt H0870002
Stallgödsling som anpassas till fosforstatus och typ av jord för att minska fosforläckaget från jordbruksmark
Barbro Ulén, SLU

Projekt H0870005
Fånggröda för fosfor
Barbro Ulén, SLU

Projekt H0870015
Designade våtmarker för minskning av fosforförluster från "hot-spots" i jordbruksområden
Barbro Ulén, SLU

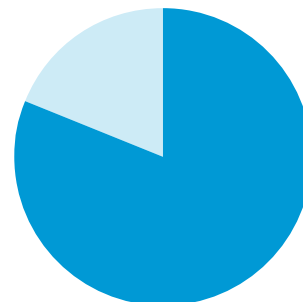
Projekt H0870019
Minskad fosfor i gödsel från ungnötsuppfödning
Christian Swensson, SLU

Projekt H0870030
Diken – den bortglömda länken mellan fält och vattendrag
Faruk Djodjic, SLU

Nyckeltal för nya projekt

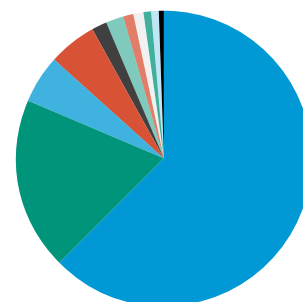
Beviljandegrad för nya projekt

Under 2012 fick stiftelsen 179 ansökningar för nya projekt. Av dem beviljades 41. Det betyder att beviljandegraden för nya projekt var 23 %.



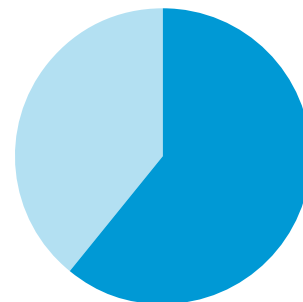
Fördelning till organisationer

Under 2012 beviljades drygt 49 miljoner kronor till 41 nya projekt som kommer att genomföras av forskare från 11 organisationer. Den enskilt största mottagaren är SLU. HS Skaraborg står som sökande till basfinansieringen av Sverigeförsöken och fick därför förvalta en knapp femtedel av årets forskningsmedel.



Manliga och kvinnliga huvudsökande

61 % av de nya projekten hade en manlig huvudsökande.
39 % av de nya projekten hade en kvinnlig huvudsökande.





0681

0681

0681



Läs mer om Stiftelsen Lantbruksforskning, forskningsprogrammen och forskningsresultat på www.lantbruksforskning.se och på twitter: @Lantbruksforskning

Prenumerera på vårt nyhetsbrev. Beställ på www.lantbruksforskning.se/nyhetsbrev eller skicka ett mail till info@lantbruksforskning.se

